

# People Excellence

นพ.วันชัย เหล่าเสถียรกิจ  
นายแพทย์สาธารณสุขจังหวัดศรีสะเกษ  
CHRO เขตสุขภาพที่ 10




# ประเด็นการนำเสนอ

- ➔ ระบบสารสนเทศทางการบริหารทรัพยากรบุคคล (HROPS)
- ➔ ตำแหน่งว่าง
- ➔ แผนพัฒนาบุคลากรตาม Service Plan









# 1 ระบบสารสนเทศทางการบริหารทรัพยากรบุคคล (HROPS)

 สำนักงานปลัดกระทรวงสาธารณสุข

กล่องงาน    กล่องร่าง    ค้นหาข่าว    กล่องประวัติ    เขตสุขภาพที่ 10

NAVIGATION    หน้าแรก

 ข้าราชการ	 ลูกจ้างประจำ	 พนักงานราชการ
 พนักงานกระทรวงสาธารณสุข	 ลูกจ้างชั่วคราว	 ข้อมูลพื้นฐาน

# ข้อมูลบุคลากรเขตสุขภาพที่ 10

จังหวัด	ข้อมูลบุคลากรปฏิบัติงานจริง					รวม
	ข้าราชการ	ลูกจ้างประจำ	พนักงานราชการ	พนักงานกระทรวงฯ	ลูกจ้างชั่วคราว	
อุบลราชธานี	5,572	391	256	3,981	2,298	12,498
ศรีสะเกษ	3,662	306	109	1,873	1,444	7,394
ยโสธร	1,631	135	73	655	335	2,829
อำนาจเจริญ	1,230	93	55	1,134	221	2,733
มุกดาหาร	1,285	120	71	416	372	2,264
<b>รวม</b>	<b>13,380</b>	<b>564</b>	<b>8,059</b>	<b>1,045</b>	<b>4,670</b>	<b>27,718</b>

ข้อมูล ณ วันที่ 23 เมษายน 2561

# สำนักงานสาธารณสุขจังหวัดอุบลราชธานี

ประเภท	ปฏิบัติงานจริง	ในระบบ HROPS		ขาด/เกิน	
		ปฏิบัติจริง	ตาม จ.18	ปฏิบัติจริง	ตาม จ.18
ข้าราชการ	2,877	3,040	3,075	-163	-198
พนักงานราชการ	98	105	106	-7	-8
พนักงานกระทรวงสาธารณสุข	2,319	2,382	2,317	-63	2
ลูกจ้างประจำ	189	188	188	1	1
ลูกจ้างชั่วคราว	1,071	1,082	1,080	-11	-9
<b>รวม</b>	<b>6,554</b>	<b>6,797</b>	<b>6,766</b>	<b>-243</b>	<b>-212</b>

## หมายเหตุ ข้อมูลในระบบ HROPS :

ปฏิบัติจริง นับคนมาช่วยราชการ ลบจำนวนคนไปช่วยราชการ  
ตาม จ. 18 นับคนไปช่วยราชการและมีปัจจุบัน

**ข้อมูล ณ วันที่ 23 เม.ย. 61**

# สำนักงานสาธารณสุขจังหวัดศรีสะเกษ

ประเภท	ปฏิบัติงานจริง	ในระบบ HROPS		ขาด/เกิน	
		ปฏิบัติจริง	ตาม จ.18	ปฏิบัติจริง	ตาม จ.18
ข้าราชการ	2,954	2,946	2,996	8	-42
พนักงานราชการ	74	74	74	0	0
พนักงานกระทรวงสาธารณสุข	1,467	1,467	1,481	0	-14
ลูกจ้างประจำ	220	220	220	0	0
ลูกจ้างชั่วคราว	970	524	528	446	442
<b>รวม</b>	<b>5,685</b>	<b>5,231</b>	<b>5,299</b>	<b>454</b>	<b>386</b>

หมายเหตุ ข้อมูลในระบบ HROPS :

ปฏิบัติจริง นับคนมาช่วยราชการ ลบจำนวนคนไปช่วยราชการ

ตาม จ. 18 นับคนไปช่วยราชการและมีปัจจุบัน

ข้อมูล ณ วันที่ 23 เม.ย. 61

# สำนักงานสาธารณสุขจังหวัดยโสธร

ประเภท	ปฏิบัติงานจริง	ในระบบ HROPS		ขาด/เกิน	
		ปฏิบัติจริง	ตาม จ.18	ปฏิบัติจริง	ตาม จ.18
ข้าราชการ	1,114	975	1,115	139	-1
พนักงานราชการ	35	32	35	3	0
พนักงานกระทรวงสาธารณสุข	436	338	435	98	1
ลูกจ้างประจำ	71	58	71	13	0
ลูกจ้างชั่วคราว	164	131	168	33	-4
<b>รวม</b>	<b>1,820</b>	<b>1,534</b>	<b>1,824</b>	<b>286</b>	<b>-4</b>

## หมายเหตุ ข้อมูลในระบบ HROPS :

ปฏิบัติจริง นับคนมาช่วยราชการ ลบจำนวนคนไปช่วยราชการ  
ตาม จ. 18 นับคนไปช่วยราชการและมีปัจจุบัน

**ข้อมูล ณ วันที่ 23 เม.ย. 61**

# สำนักงานสาธารณสุขจังหวัดอำนาจเจริญ

ประเภท	ปฏิบัติงานจริง	ในระบบ HROPS		ขาด/เกิน	
		ปฏิบัติจริง	ตาม จ.18	ปฏิบัติจริง	ตาม จ.18
ข้าราชการ	801	825	831	-24	-30
พนักงานราชการ	32	32	32	0	0
พนักงานกระทรวงสาธารณสุข	820	387	386	433	434
ลูกจ้างประจำ	57	56	56	1	1
ลูกจ้างชั่วคราว	154	140	140	14	14
<b>รวม</b>	<b>1,864</b>	<b>1,440</b>	<b>1,445</b>	<b>424</b>	<b>419</b>

## หมายเหตุ ข้อมูลในระบบ HROPS :

ปฏิบัติจริง นับคนมาช่วยราชการ ลบจำนวนคนไปช่วยราชการ  
ตาม จ. 18 นับคนไปช่วยราชการและมีปัจจุบัน

**ข้อมูล ณ วันที่ 23 เม.ย. 61**



# สำนักงานสาธารณสุขจังหวัดมุกดาหาร

ประเภท	ปฏิบัติงานจริง	ในระบบ HROPS		ขาด/เกิน	
		ปฏิบัติจริง	ตาม จ.18	ปฏิบัติจริง	ตาม จ.18
ข้าราชการ	825	850	850	-25	-25
พนักงานราชการ	26	26	26	0	0
พนักงานกระทรวงสาธารณสุข	232	232	232	0	0
ลูกจ้างประจำ	62	62	62	0	0
ลูกจ้างชั่วคราว	117	104	117	13	0
<b>รวม</b>	<b>1,262</b>	<b>1,274</b>	<b>1,287</b>	<b>-12</b>	<b>-25</b>

## หมายเหตุ ข้อมูลในระบบ HROPS :

ปฏิบัติจริง นับคนมาช่วยราชการ ลบจำนวนคนไปช่วยราชการ  
ตาม จ. 18 นับคนไปช่วยราชการและมีปัจจุบัน

**ข้อมูล ณ วันที่ 23 เม.ย. 61**

# โรงพยาบาลสรรพสิทธิประสงค์

ประเภท	ปฏิบัติงานจริง	ในระบบ HROPS		ขาด/เกิน	
		ปฏิบัติจริง	ตาม จ.18	ปฏิบัติจริง	ตาม จ.18
ข้าราชการ	1,852	1,851	1,825	1	27
พนักงานราชการ	121	118	120	3	1
พนักงานกระทรวงสาธารณสุข	1,097	1,114	1,114	-17	-17
ลูกจ้างประจำ	176	177	187	-1	-11
ลูกจ้างชั่วคราว	650	532	532	118	118
<b>รวม</b>	<b>3,896</b>	<b>3,792</b>	<b>3,768</b>	<b>104</b>	<b>128</b>

หมายเหตุ ข้อมูลในระบบ HROPS :

ปฏิบัติจริง นับคนมาช่วยราชการ ลบจำนวนคนไปช่วยราชการ

ตาม จ. 18 นับคนไปช่วยราชการและมีปัจจุบัน

**ข้อมูล ณ วันที่ 23 เม.ย. 61**

# โรงพยาบาลศรีสะเกษ

ประเภท	ปฏิบัติงานจริง	ในระบบ HROPS		ขาด/เกิน	
		ปฏิบัติจริง	ตาม จ.18	ปฏิบัติจริง	ตาม จ.18
ข้าราชการ	708	725	716	-17	-8
พนักงานราชการ	35	35	35	0	0
พนักงานกระทรวงสาธารณสุข	406	406	406	0	0
ลูกจ้างประจำ	86	86	87	0	-1
ลูกจ้างชั่วคราว	474	452	452	22	22
<b>รวม</b>	<b>1,709</b>	<b>1,704</b>	<b>1,696</b>	<b>5</b>	<b>13</b>

หมายเหตุ ข้อมูลในระบบ HROPS :

ปฏิบัติจริง นับคนมาช่วยราชการ ลบจำนวนคนไปช่วยราชการ  
ตาม จ. 18 นับคนไปช่วยราชการและมีปัจจุบัน

**ข้อมูล ณ วันที่ 23 เม.ย. 61**

# โรงพยาบาลยโสธร

ประเภท	ปฏิบัติงานจริง	ในระบบ HROPS		ขาด/เกิน	
		ปฏิบัติจริง	ตาม จ.18	ปฏิบัติจริง	ตาม จ.18
ข้าราชการ	517	505	503	12	14
พนักงานราชการ	38	38	38	0	0
พนักงานกระทรวงสาธารณสุข	219	224	224	-5	-5
ลูกจ้างประจำ	64	64	64	0	0
ลูกจ้างชั่วคราว	171	140	140	31	31
รวม	1,009	971	969	38	40

หมายเหตุ ข้อมูลในระบบ HROPS :

ปฏิบัติจริง นับคนมาช่วยราชการ ลบจำนวนคนไปช่วยราชการ  
ตาม จ. 18 นับคนไปช่วยราชการและมีปัจจุบัน

ข้อมูล ณ วันที่ 23 เม.ย. 61

# โรงพยาบาลอำนาจเจริญ

ประเภท	ปฏิบัติงานจริง	ในระบบ HROPS		ขาด/เกิน	
		ปฏิบัติจริง	ตาม จ.18	ปฏิบัติจริง	ตาม จ.18
ข้าราชการ	429	434	447	-5	-18
พนักงานราชการ	23	23	23	0	0
พนักงานกระทรวงสาธารณสุข	314	318	316	-4	-2
ลูกจ้างประจำ	36	35	35	1	1
ลูกจ้างชั่วคราว	57	51	51	6	6
รวม	859	861	872	-2	-13

หมายเหตุ ข้อมูลในระบบ HROPS :

ปฏิบัติจริง นับคนมาช่วยราชการ ลบจำนวนคนไปช่วยราชการ  
ตาม จ. 18 นับคนไปช่วยราชการและมีปัจจุบัน

ข้อมูล ณ วันที่ 23 เม.ย. 61

# โรงพยาบาลมุกดาหาร

ประเภท	ปฏิบัติงานจริง	ในระบบ HROPS		ขาด/เกิน	
		ปฏิบัติจริง	ตาม จ.18	ปฏิบัติจริง	ตาม จ.18
ข้าราชการ	460	465	458	-5	2
พนักงานราชการ	45	45	45	0	0
พนักงานกระทรวงสาธารณสุข	184	184	184	0	0
ลูกจ้างประจำ	58	59	58	-1	0
ลูกจ้างชั่วคราว	225	224	224	1	1
รวม	1,002	997	989	-5	3

## หมายเหตุ ข้อมูลในระบบ HROPS :

ปฏิบัติจริง นับคนมาช่วยราชการ ลบจำนวนคนไปช่วยราชการ  
ตาม จ. 18 นับคนไปช่วยราชการและมีปัจจุบัน

ข้อมูล ณ วันที่ 23 เม.ย. 61

# โรงพยาบาล ๕๐ พรรษา มหาวิทยาลัยราชภัฏวชิราลงกรณ

ประเภท	ปฏิบัติงานจริง	ในระบบ HROPS		ขาด/เกิน	
		ปฏิบัติจริง	ตาม จ.18	ปฏิบัติจริง	ตาม จ.18
ข้าราชการ	228	239	173	-11	55
พนักงานราชการ	12	10	11	2	1
พนักงานกระทรวงสาธารณสุข	175	180	182	-5	-7
ลูกจ้างประจำ	-	-	-	-	-
ลูกจ้างชั่วคราว	102	93	93	9	9
<b>รวม</b>	<b>518</b>	<b>522</b>	<b>459</b>	<b>-5</b>	<b>58</b>

หมายเหตุ ข้อมูลในระบบ HROPS :

ปฏิบัติจริง นับคนมาช่วยราชการ ลบจำนวนคนไปช่วยราชการ  
ตาม จ. 18 นับคนไปช่วยราชการและมีปัจจุบัน

**ข้อมูล ณ วันที่ 23 เม.ย. 61**

# โรงพยาบาลวารินชำราบ

ประเภท	ปฏิบัติงานจริง	ในระบบ HROPS		ขาด/เกิน	
		ปฏิบัติจริง	ตาม จ.18	ปฏิบัติจริง	ตาม จ.18
ข้าราชการ	280	302	242	-22	38
พนักงานราชการ	14	12	13	2	1
พนักงานกระทรวงสาธารณสุข	165	170	170	-5	-5
ลูกจ้างประจำ	8	11	9	-3	-1
ลูกจ้างชั่วคราว	264	125	125	139	139
<b>รวม</b>	<b>731</b>	<b>620</b>	<b>559</b>	<b>111</b>	<b>172</b>

หมายเหตุ ข้อมูลในระบบ HROPS :

ปฏิบัติจริง นับคนมาช่วยราชการ ลบจำนวนคนไปช่วยราชการ  
ตาม จ. 18 นับคนไปช่วยราชการและมีปัจจุบัน

**ข้อมูล ณ วันที่ 23 เม.ย. 61**



# โรงพยาบาลสมเด็จพระยุพราชเดชอุดม

ประเภท	ปฏิบัติงานจริง	ในระบบ HROPS		ขาด/เกิน	
		ปฏิบัติจริง	ตาม จ.18	ปฏิบัติจริง	ตาม จ.18
ข้าราชการ	335	350	350	-15	-15
พนักงานราชการ	10	10	10	0	0
พนักงานกระทรวงสาธารณสุข	225	231	231	-6	-6
ลูกจ้างประจำ	18	18	17	0	1
ลูกจ้างชั่วคราว	211	157	157	54	54
<b>รวม</b>	<b>799</b>	<b>766</b>	<b>765</b>	<b>33</b>	<b>34</b>

หมายเหตุ ข้อมูลในระบบ HROPS :

ปฏิบัติจริง นับคนมาช่วยราชการ ลบจำนวนคนไปช่วยราชการ  
ตาม จ. 18 นับคนไปช่วยราชการและมีปัจจุบัน

**ข้อมูล ณ วันที่ 23 เม.ย. 61**

# ข้อเสนอแนะเชิงบริหาร

## 1. โปรแกรมไม่เสถียร

\* การเรียกข้อมูลจากระบบ HROPS มีความคลาดเคลื่อน

\* จังหวัดควรมีการควบคุม/กำกับและตรวจสอบความถูกต้องของข้อมูล เพื่อใช้ในการวางแผนบุคลากรและบริหารจัดการในจังหวัด

## 2. จังหวัดควรมีการ Update ข้อมูลให้เป็นปัจจุบัน

## 3. เพื่อให้ข้อมูลการบริหารจัดการกำลังคนเป็นข้อมูลเดียวกัน (กระทรวง-เขต-จังหวัด)

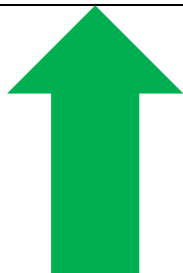
## 2 การบริหารตำแหน่งว่าง

ประเภทตำแหน่งว่าง	จำนวน
ตำแหน่งว่างทั้งหมด	724
กั้นบรรจุ 3 สายงาน (แพทย์ ทันตแพทย์ เภสัชกร)	199
กั้นบรรจุพยาบาลและลูกจ้างสหวิชาชีพ	46
กั้นปรับปรุงตำแหน่ง	6
ตำแหน่งทางการบริหาร	75
กั้นตำแหน่งรับย้ายเปลี่ยนสายงาน	11
อัตราว่าง (ใช้ได้) วิชาชีพ+Back office	177
อัตราว่าง (ใช้ไม่ได้) แพทย์ ทันตแพทย์ เภสัชกร	18
ตำแหน่งที่ยังดำเนินการไม่แล้วเสร็จ	192

# การบริหารตำแหน่งว่าง

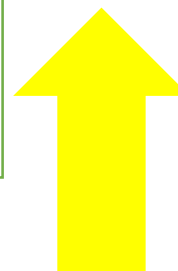
## ตัวอย่าง จังหวัดมุกดาหาร

ตำแหน่งว่างทั้งหมด	ตำแหน่งว่างที่ติดเงื่อนไข (ใช้ไม่ได้)	ตำแหน่งว่างทางการบริหาร	ตำแหน่งว่างที่ได้รับอนุมัติแต่ยังไม่แล้วเสร็จดำเนินการ	ตำแหน่งว่างในระบบที่ยังไม่ขอใช้
42	15	6	4	17



กั้นบรรจุแพทย์ ทันตแพทย์ เกสัชกร	11
กั้นบรรจุพยาบาลวิชาชีพ (ขาดแคลนปี 59)	1
กั้นตำแหน่งรับย้ายเปลี่ยนสายงาน	1
บรรจุผู้ได้รับการคัดเลือก	1
ยุบรวมกำหนดตำแหน่งสูงขึ้น	1

ผอ.รพ.สต.	4
ผอ.รพช.	1
หัวหน้าพยาบาล	1



พยาบาลวิชาชีพ	1
นักจัดการงานทั่วไป	1
นักวิชาการสาธารณสุข	1
จพ.การเงินและบัญชี	1



พยาบาลวิชาชีพ	11
นักจัดการงานทั่วไป	2
นักวิชาการสาธารณสุข	2
นักสังคมสงเคราะห์	1
จพ.สาธารณสุข	1

# ข้อเสนอแนะเชิงบริหาร

ควบคุม

กำกับติดตาม

ดำเนินการ

ตรวจสอบ



# 3 ผลการดำเนินงานตามแผนพัฒนาศักยภาพบุคลากร ตาม Service Plan ของเขตสุขภาพที่ 10 ปี 2557-2561



# เป้าหมายพัฒนาระดับศักยภาพหน่วยบริการ เขตสุขภาพที่ 10

ลำดับ	โรงพยาบาล	ระดับ	CARDIAC	TRAUMA	CANCER	NEW BORN	ไต	ตา	STROKE
1	สรรพสิทธิประสงค์	A	1	1	1	1	1	1	1
2	ศรีสะเกษ	A	2 (63)	2(61)	2	2	2	1(60)	1(61)
3	ยโสธร	S	3(60)	2	2(61)	2(65)	2	2	1
4	อำนาจเจริญ	S	3	3(60)	2(63)	2 (64)	2	2	2(62)
5	มุกดาหาร	S	2(65)	2(60)	2(62)	2(64)	2	1(63)	1
6	๕๐ พรรษาฯ	S	3(60)	4(62)	3(61)*	1(60)**	2	2*	3(60)
7	เดชอุดม	M1(S)	3(60)	3	3	3	2	2(61)	3
8	วารินชำราบ	M1 (S)	3(62)	3	3	3(62)	2	2	3
9	กันทรลักษ์	M2(M1)	3(62)	3(61)	3(61)	3 (61)	2(61)	2	3(62)
10	ตระการพืชผล	M2(M1)	3(61)	3(62) >>(64)	3(61)	3 (61)>(64)	2(60)	2(62)	3(62)
11	อุทุมพรพิสัย	M2 (M1)	3(62)	4 (61)	3(64)	3(60)	2(60)	2(62)	
12	พินมลมังสาหาร	M2	3(64)	4(62)	3(63)	3(63)	2	3(60)	
13	อุษัณห์	M2	3(62)	4(61)	3(64)	3(60)	2	2(62)	
14	ขุนหาญ	F1(M2)			3(65)	3(63)	3(61)	3	
15	ราษีไศล	F1(M2)			3(65)	3(61)	2	3	
16	เลิงนกทา	F1(M2)		4(61)	3(61)	3(61)	2	3	
17	กันทรารมย์	F1					2	3	
18	คำชะอี	F2(F1)							

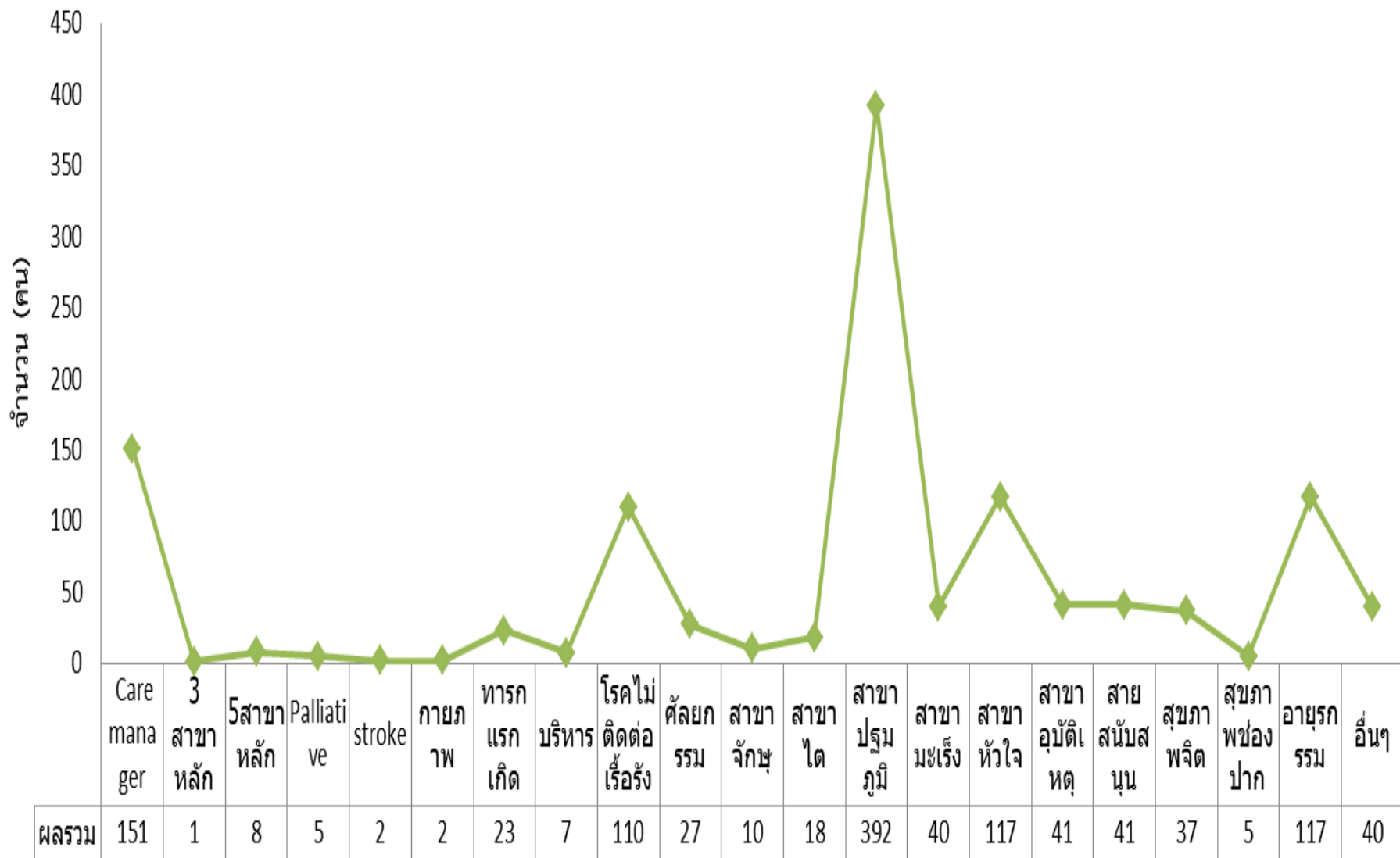
การพัฒนาบุคลากรแต่ละสาขา

โดยการวางแผนร่วมกันระหว่าง CHRO และ CSO  
ในการพัฒนาศักยภาพบุคลากรตาม Service Plan



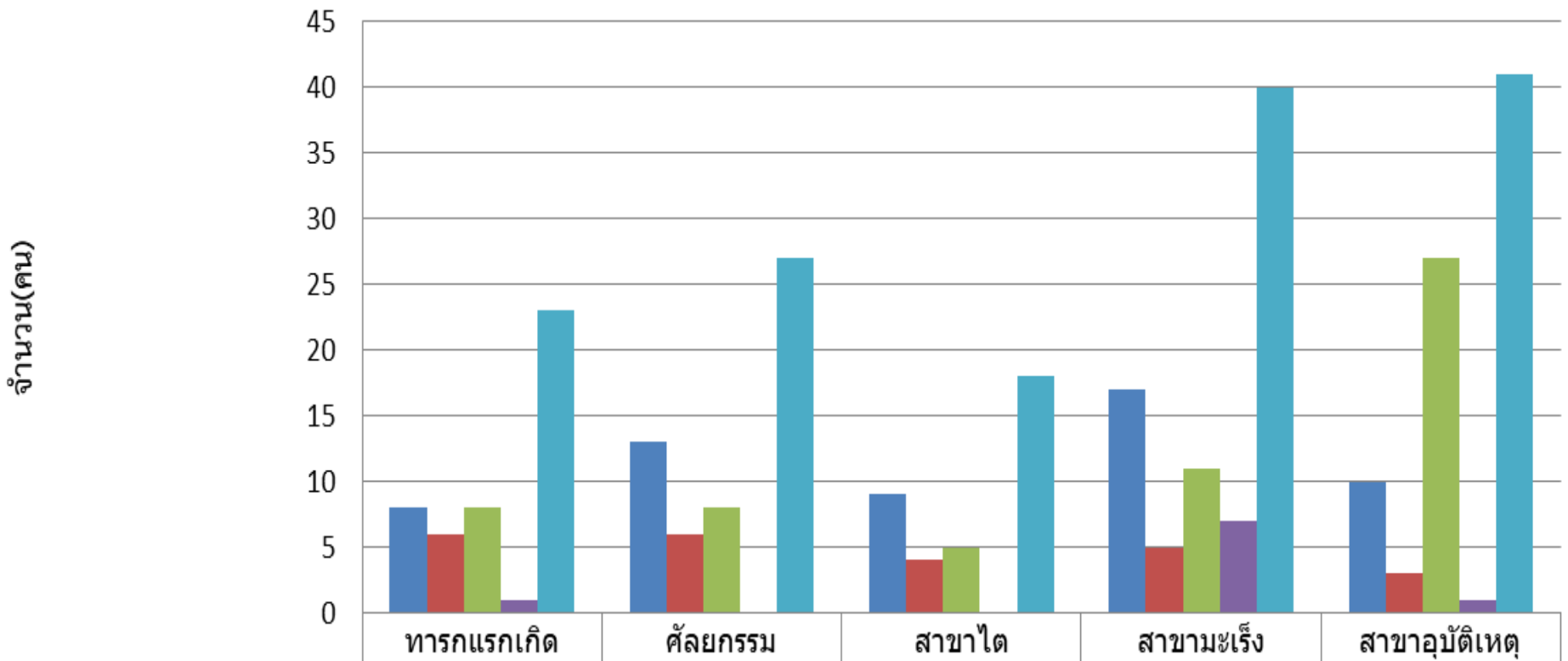
# ภาพรวมการดำเนินงานตามแผนงเงินอุดหนุนพัฒนาศักยภาพบุคลากรตาม Service Plan ของเขตสุขภาพที่ 10

ผลการพัฒนาบุคลากรตาม Service plan ของเขตสุขภาพที่ 10 ของเขตสุขภาพที่ 10 ปี 2557-2561



# การดำเนินงานตามแผนพัฒนาศักยภาพบุคลากรตาม Service Plan ของเขตสุขภาพที่ 10 (งบเงินอุดหนุน)

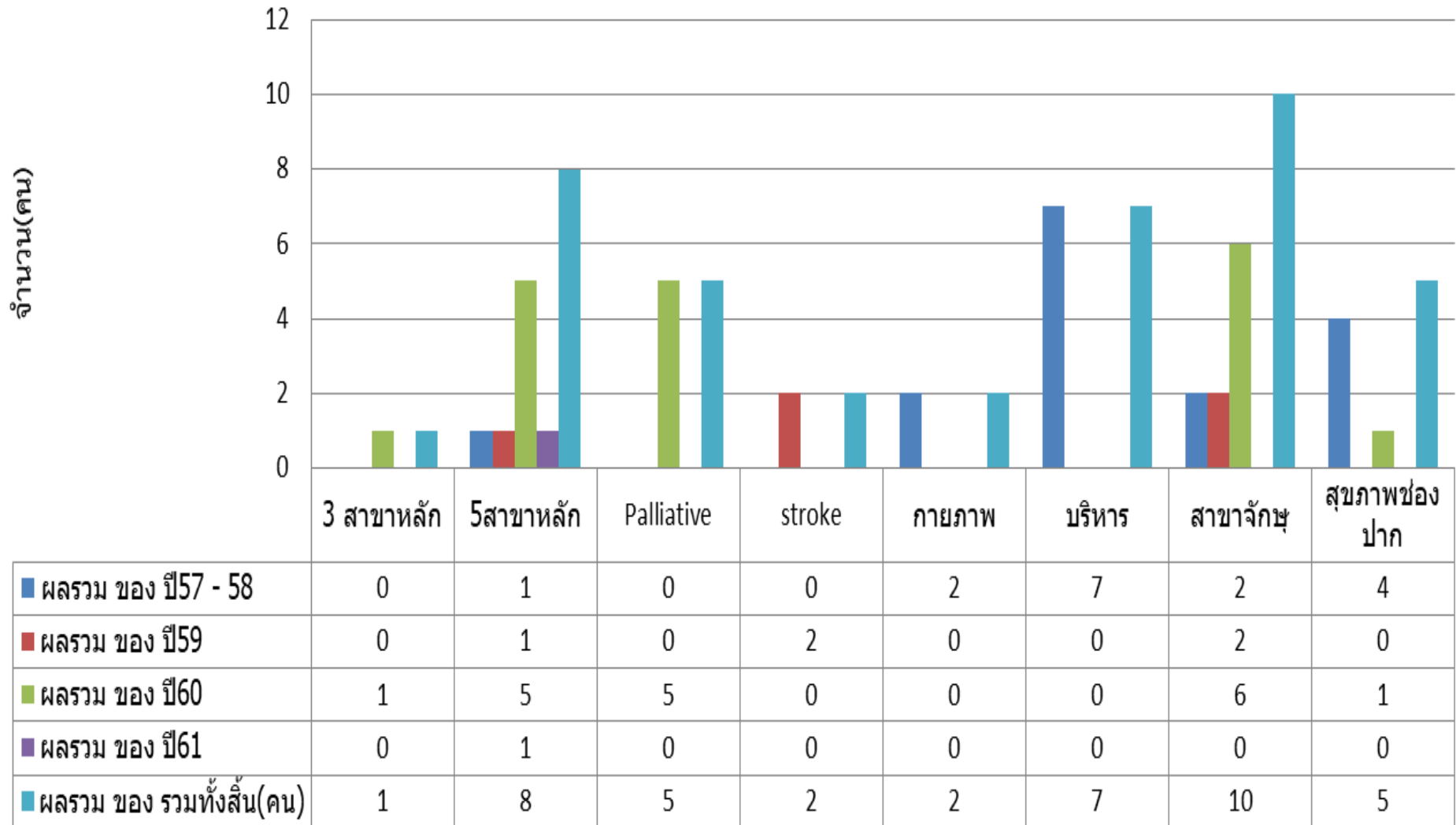
## การดำเนินงานตามแผนพัฒนาศักยภาพบุคลากรตาม Service Plan ของเขตสุขภาพที่ 10 ปี2557-2561



■ ผลรวม ของ ปี57 - 58	8	13	9	17	10
■ ผลรวม ของ ปี59	6	6	4	5	3
■ ผลรวม ของ ปี60	8	8	5	11	27
■ ผลรวม ของ ปี61	1	0	0	7	1
■ ผลรวม ของ รวมทั้งสิ้น(คน)	23	27	18	40	41

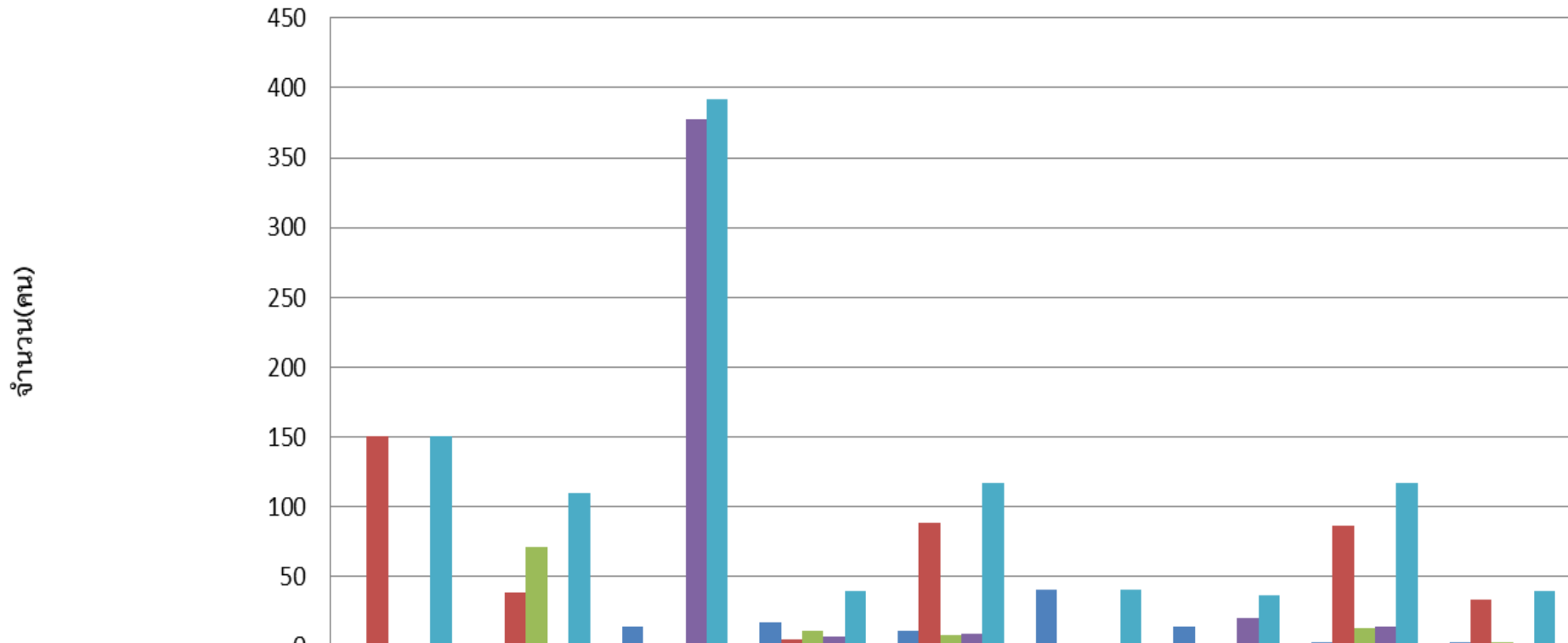
# การดำเนินงานตามแผนพัฒนาศักยภาพบุคลากรตาม Service Plan ของเขตสุขภาพที่ 10 (งบเงินอุดหนุน)

## การดำเนินงานตามแผนพัฒนาศักยภาพบุคลากรตาม Service Plan ของเขตสุขภาพที่ 10 ปี 2557-2561



# การดำเนินงานตามแผนพัฒนาศักยภาพบุคลากรตาม Service Plan ของเขตสุขภาพที่ 10 (งบเงินอุดหนุน)

การดำเนินงานตามแผนพัฒนาศักยภาพบุคลากรตาม Service Plan ของเขตสุขภาพที่ 10 ปี 2557-2561



	Care manager	โรคไม่ติดต่อเรื้อรัง	สาขาปฐมภูมิ	สาขามะเร็ง	สาขาหัวใจ	สายสนับสนุน	สุขภาพจิต	อายุรกรรม	อื่นๆ
■ ผลรวม ของ ปี57 - 58	0	0	14	17	11	41	14	3	3
■ ผลรวม ของ ปี59	151	39	0	5	89	0	2	87	34
■ ผลรวม ของ ปี60	0	71	0	11	8	0	1	13	3
■ ผลรวม ของ ปี61	0	0	378	7	9	0	20	14	0
■ ผลรวม ของ รวมทั้งสิ้น(คน)	151	110	392	40	117	41	37	117	40

# ปัญหา อุปสรรค ข้อเสนอแนะ ในการพัฒนาศักยภาพบุคลากรรองรับ Service Plan เขตสุขภาพที่ 10

## ปัญหาอุปสรรค

- จำนวนความต้องการสูงแต่ผลิตได้น้อย มีสถาบันอบรมน้อยแห่ง เปิดรับสมัครแต่ละสถาบันมีจำนวนจำกัด
- บุคลากรลาศึกษาไม่ได้ เนื่องจากอัตรากำลังไม่เพียงพอ
- สถาบันแหล่งอบรมไม่สามารถเปิดอบรมได้ตามวันและเวลาที่กำหนด ทำให้บุคลากรบางส่วนเสียโอกาสในการไปฝึกอบรมตามแผน
- บางหลักสูตรต้องมีการสอบคัดเลือก
- บางหลักสูตรอบรมแล้วผู้อบรมกลับมาแล้วไม่ได้นำมาใช้ในการปฏิบัติงาน เนื่องจากเปลี่ยนสายงานหรือมีการโยกย้ายสถานที่ปฏิบัติงาน
- ขาดงบประมาณสนับสนุนที่เพียงพอ
- ตำแหน่งลูกจ้างชั่วคราวที่พร้อมจะเรียนแต่ไม่สามารถเบิกค่าใช้จ่ายในการอบรมได้

## ข้อเสนอแนะ

- สนับสนุนการฝึกอบรมเฉพาะทางสถาบันภายในเขตสุขภาพที่ 10 ที่สามารถเป็นสถาบันจัดอบรมเองได้



ขอบคุณ  
ครับ